



SEMINARIO DE PROTECCIÓN  
SOCIAL EN EL CONO SUR

# IMPACTO DEL PROGRAMA TEKOPORÁ

Asunción, 26 de Octubre de 2011



# ESQUEMA DE LA PRESENTACIÓN

- **Estudios Específicos de Monitoreo y Evaluación cuali-cuantitativos aplicados por la DIPLANP al Programa Tekoporã**
- **RESULTADOS DE LA EVALUACIÓN SISTEMÁTICA**
  - **Corresponsabilidades: Salud, Educación**
  - **Habitabilidad**
  - **Servicios Básicos**
  - **Percepción de la Población Beneficiaria**
  - **Capital Social**
  - **Acceso a la Tierra**
  - **Actores Clave del Programa**
- **Principales Desafíos**



# 1. ESTUDIOS REALIZADOS È PROGRAMAS TMC

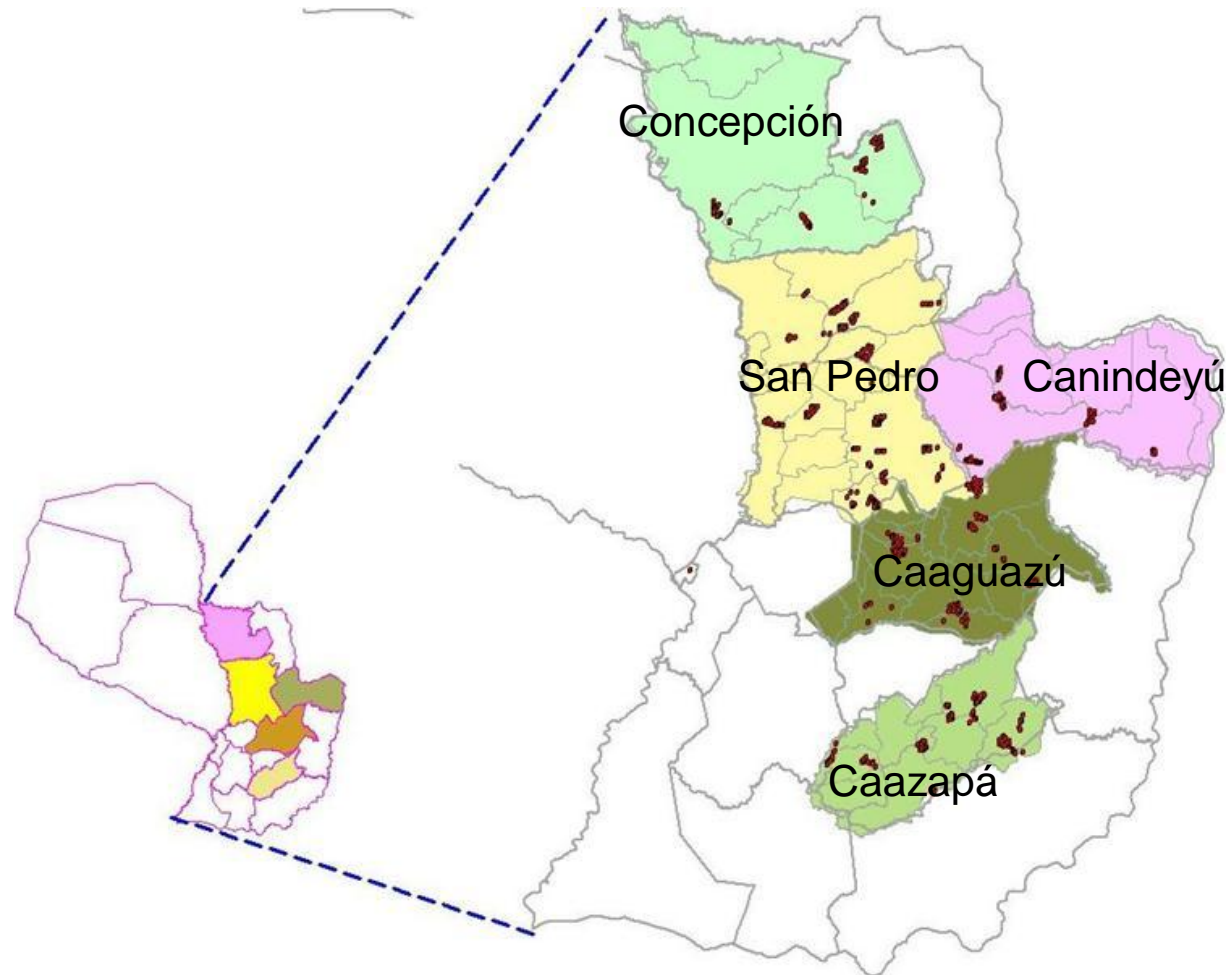
AÑO	ESTUDIOS	TIPO	Distritos
2008	Monitoreo de Programas de Protección Social: Tekoporá y Abrazo	Cualitativo	6
2009	Monitoreo Externo de la Selección de Beneficiarios del Programa Tekoporá	Cualitativo	15
2010	Informe de Seguimiento del Programa Tekoporá.	Cualitativo	2
2010	Seguimiento al Rol de los Facilitadores Comunitarios	Cualitativo	20
2010	Seguimiento Externo de las Mesas de Participación Ciudadana	Cualitativo	20
2011	Estudio de Impacto del Programa Tekoporá	Cuantitativo*	34

(\*) Encuesta aplicada a 2.366 Hogares Participantes del Programa Tekoporá, con representatividad departamental y distrital

# ESTUDIO DE IMPACTO DEL PROGRAMA TEKOPORÁ (2011)

- **Cobertura:**

2.366 hogares, representativos a nivel departamental y distrital



## 2. SALUD Y EDUCACIÓN

- **Los Programas de TMC posibilitan un acceso más oportuno a la atención de la salud (madres, niños/as), y mejora la asistencia y permanencia de niños y niñas en las escuelas.**
- **Ha mejorado la vacunación y la nutrición de niños menores de 5 años.**
- **Las prácticas de higiene, la atención preventiva de la salud y la alimentación diaria, igualmente, reducen la exposición a las enfermedades.**

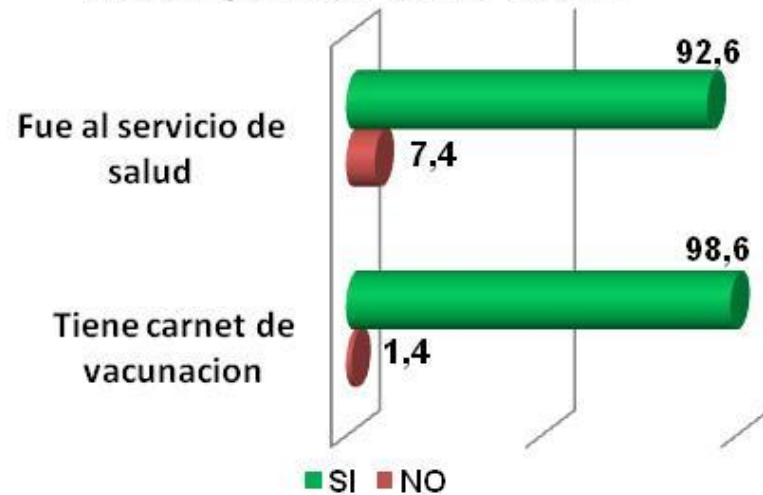
(Síntesis de Estudios Cualitativos realizados a  
Tekoporá)



# 3. CORRESPONSABILIDADES

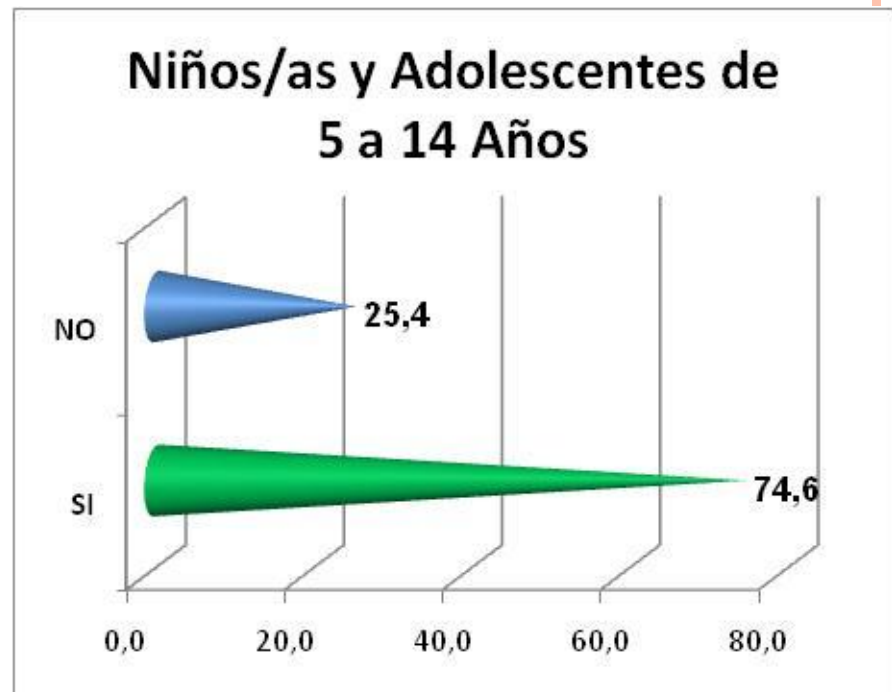
## \* SALUD

Niños/as de 0 a 5 años



Asistencia a Servicios de Salud

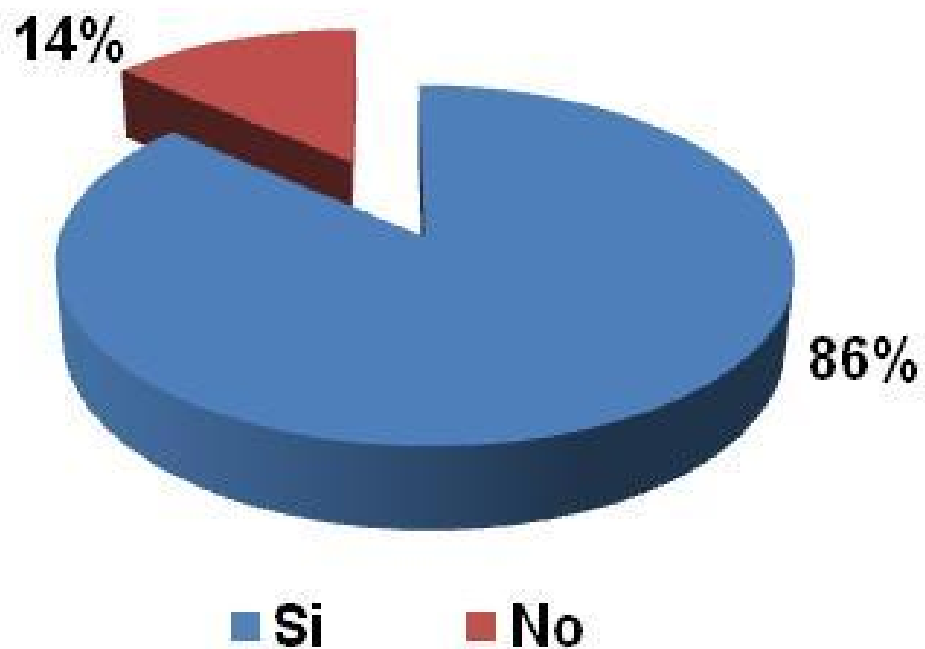
Niños/as y Adolescentes de 5 a 14 Años



## 3. CORRESPONSABILIDADES

### \* EDUCACIÓN.

Matriculación. Personas de  
5 a 18 años.



## 3. CORRESPONSABILIDADES

### ★ EDUCACIÓN

**Personas de 5 a 18 años matriculadas en Instituciones Educativas, según Nivel Educativo**

Grupo Etareo	Nivel Educativo de Referencia	SI	NO
5 a 12 Años	EI, 1º y 2º Ciclo (EEB)	94,4	5,6
13 a 15 Años	3º Ciclo (EEB)	85,1	14,9
16 a 18 Años	E. Media	56,4	43,6





## 4. HABITABILIDAD

### 6. a) Condiciones de Vivienda

PAREDES EXTERIORES	ANTES	DESPUÉS
Estaqueo	4,4	3,5
Adobe	4,8	4,0
Madera	81,3	81,8
Ladrillo	9,0	10,3
Piedra	0,1	0,1
Chapa, tela, carton, plasticos	0,3	0,3
Total	100,0	100,0

PISO	ANTES	DESPUÉS
Tierra	65,4	62,6
Madera	4,7	4,6
Ladrillo	12,6	14,7
Lecherada	16,4	17,3
Baldosa	0,7	0,7
Cerámica, alfomba, vinilo, madera	0,2	0,2

# 5. ACCESO A SERVICIOS BÁSICOS

## 6. b) Acceso a Servicios

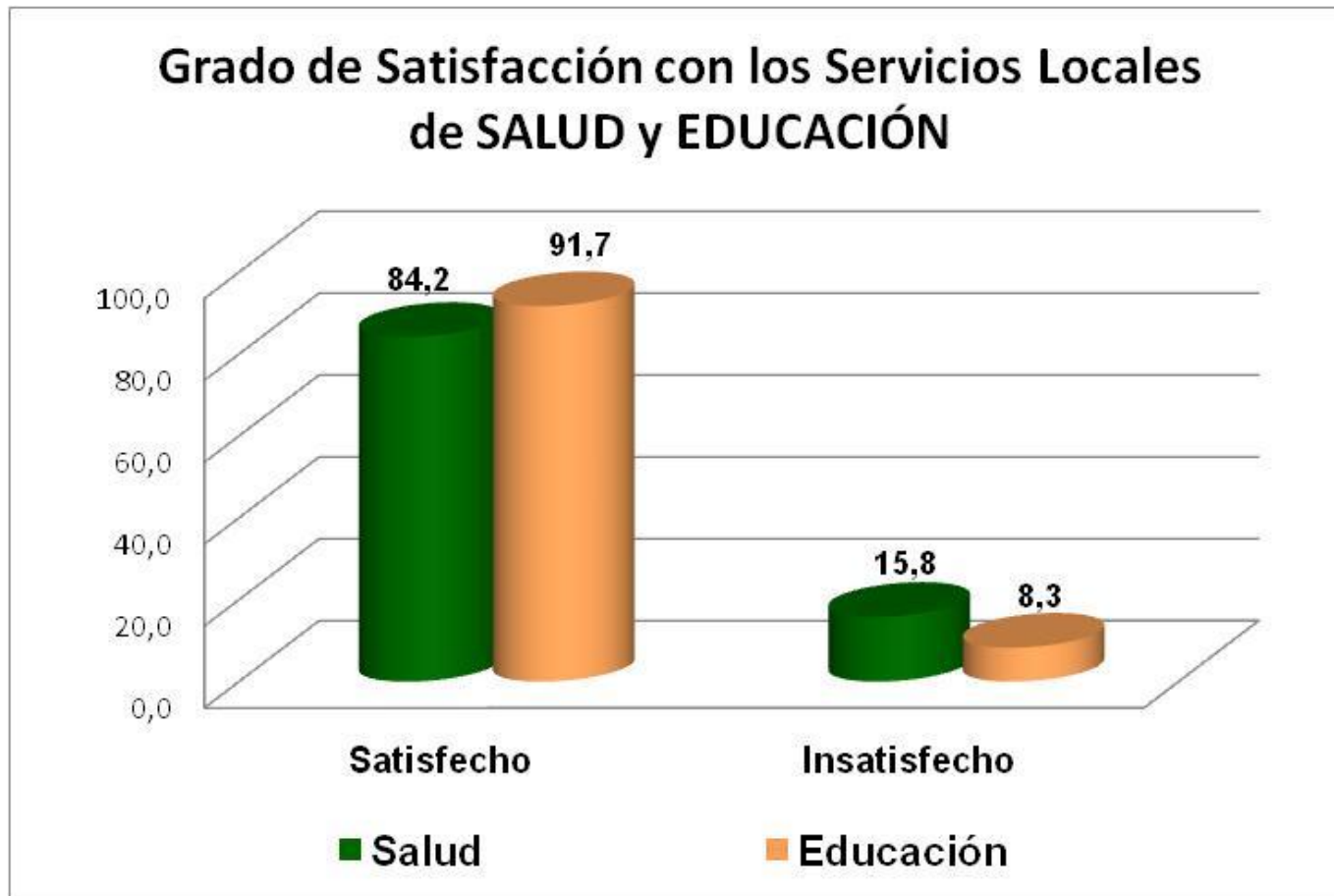
Servicio Sanitario	Antes	Despues
1. WC conectado a red púb.	1,4%	1,3%
2. WC con pozo ciego	3,3%	3,4%
3. Excusado tipo municipal	0,5%	0,6%
4. Letrina común	94,2%	94,0%
5. No tiene ¿Dónde?	0,7%	0,7%

Procedencia del Agua para la vivienda	Antes	Despues
1. ESSAP/SENASA	44,3%	45,3%
2. Red privada	4,6%	4,8%
3. Pozo con bomba	4,3%	4,3%
4. Pozo sin bomba	41,7%	40,4%
5. Aguatero provision en casa	0,6%	0,8%
6. Ycuá o manantial	2,0%	2,0%
7. Arroyo o río	1,3%	1,3%
8. Ninguno	0,9%	0,7%
9. Vecino/a	0,3%	0,3%



## 6. PERCEPCIÓN DE POBLACIÓN PARTICIPANTE

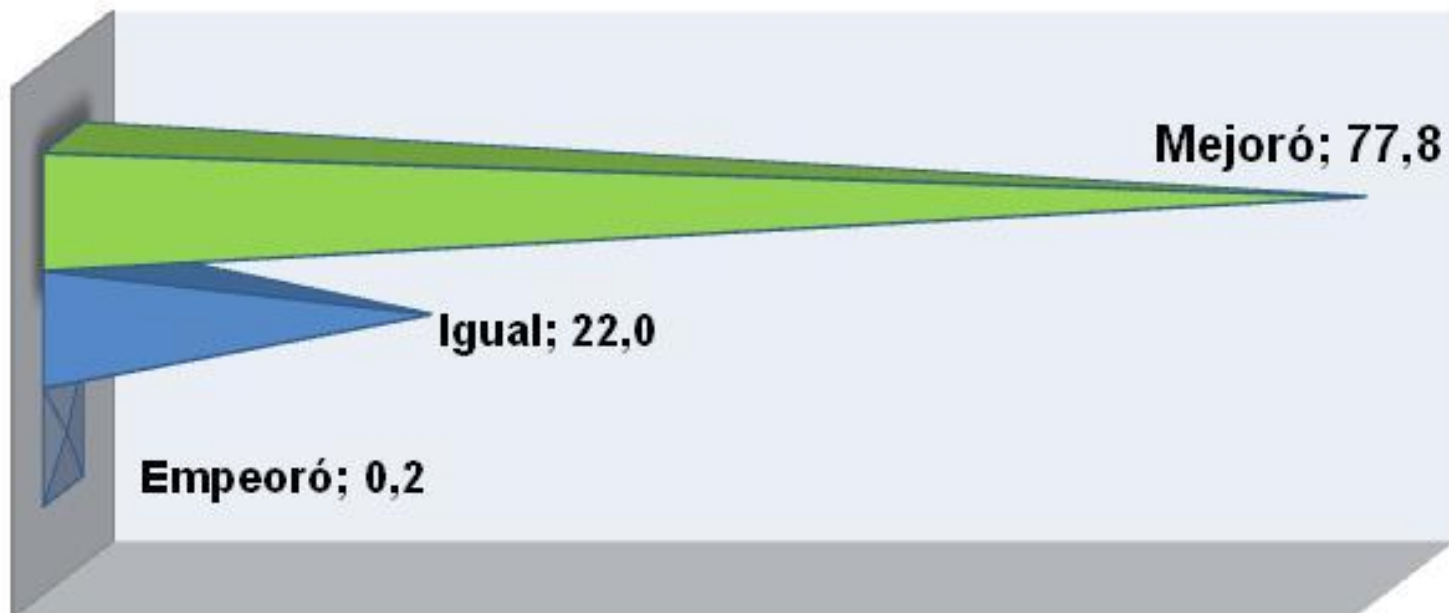
### 4. Percepción de la Población Participante en el Programa Tekoporá, respecto a Salud/Educación



## 6. PERCEPCIÓN DE POBLACIÓN PARTICIPANTE

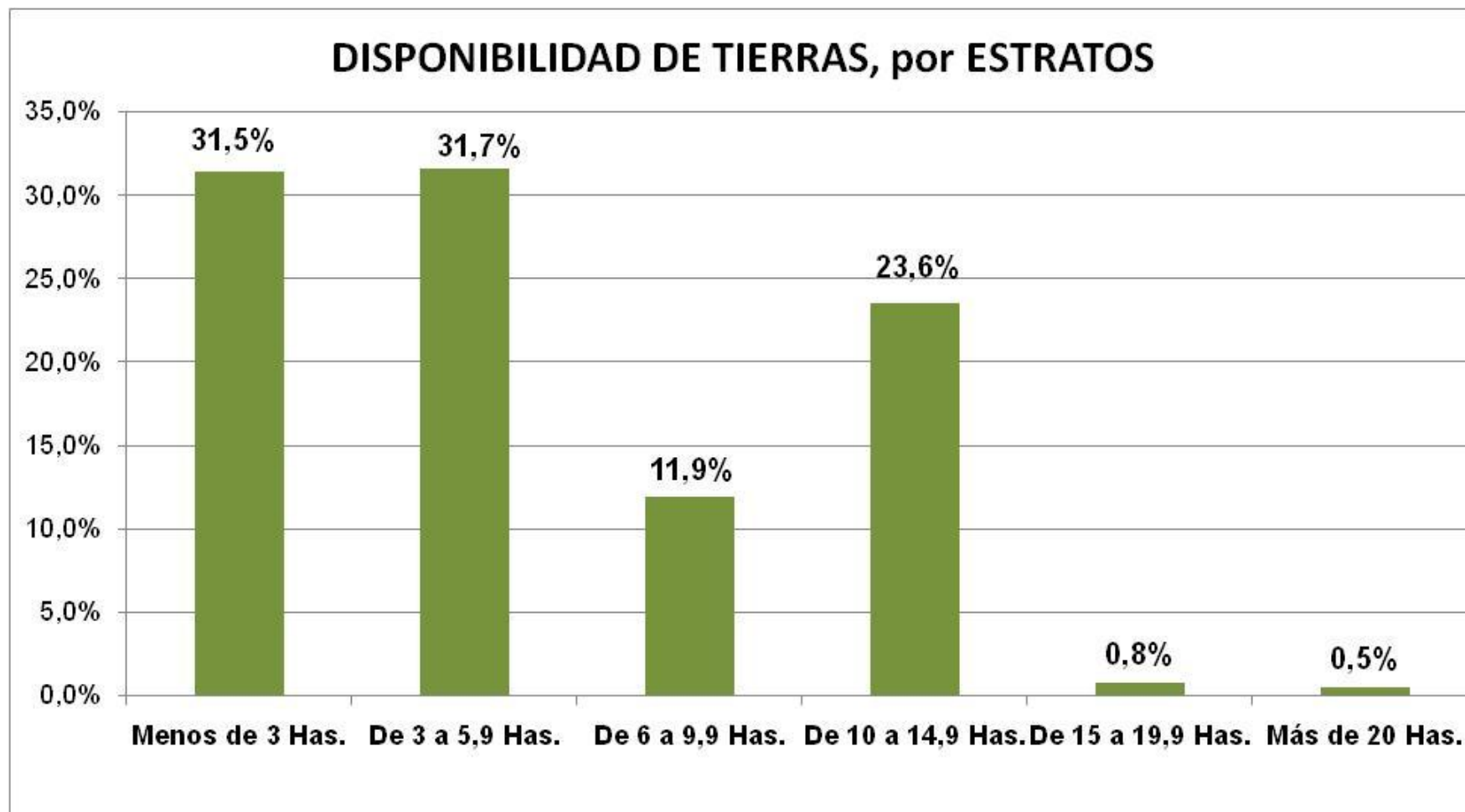
### 5. Percepción de la Población respecto al mejoramiento de la vida comunitaria, luego del ingreso a Tekoporá

En los últimos 3 años, cómo ha sido la vida comunitaria luego de ingresar a Tekoporá?



# 7. ACCESO A LA TIERRA

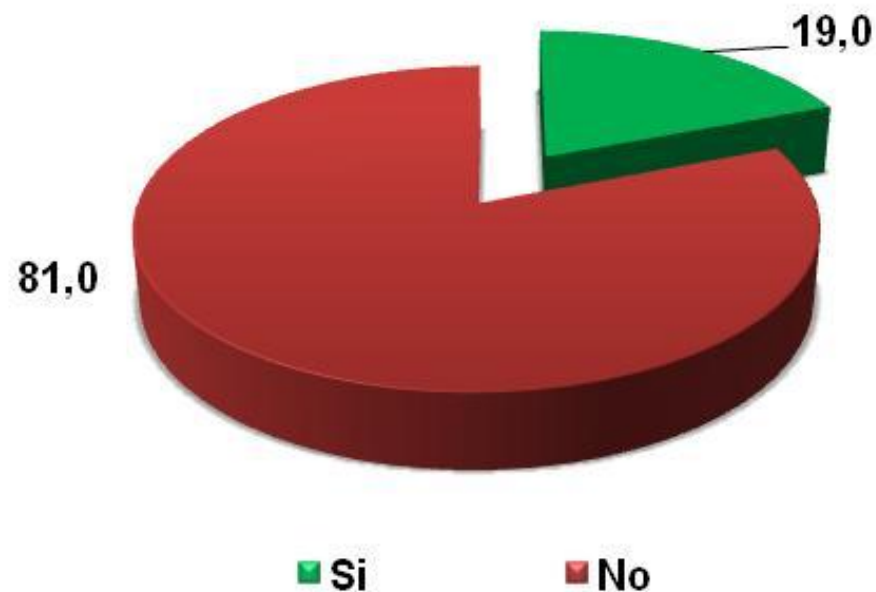
## 7. Proporción de la población según superficie de tierra (hectáreas)



## 8. CAPITAL SOCIAL

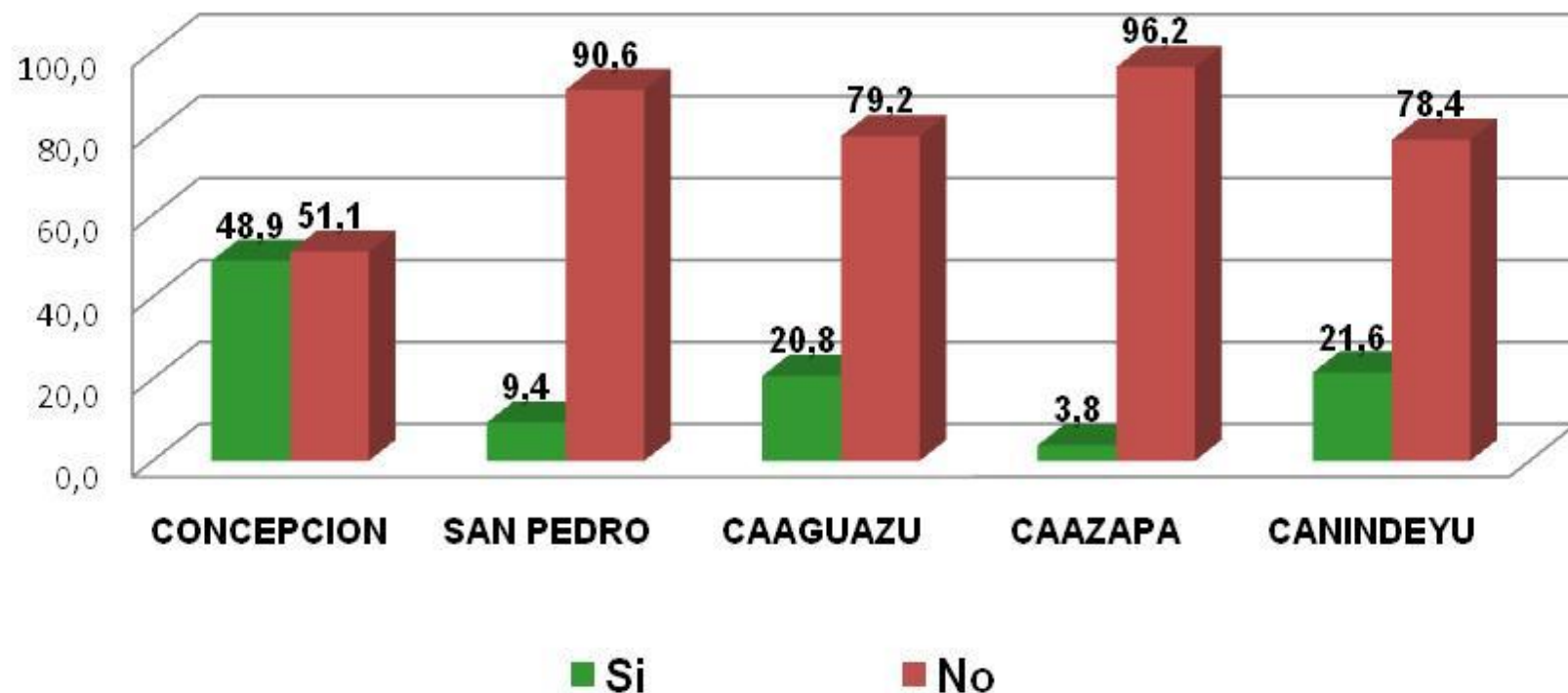
### 8. Participación de los miembros del hogar en organizaciones, juntas, movimientos, comités o comisiones de la comunidad

Usted u otro miembro del hogar participa en Organizaciones/Comisiones (o similares) en la comunidad?



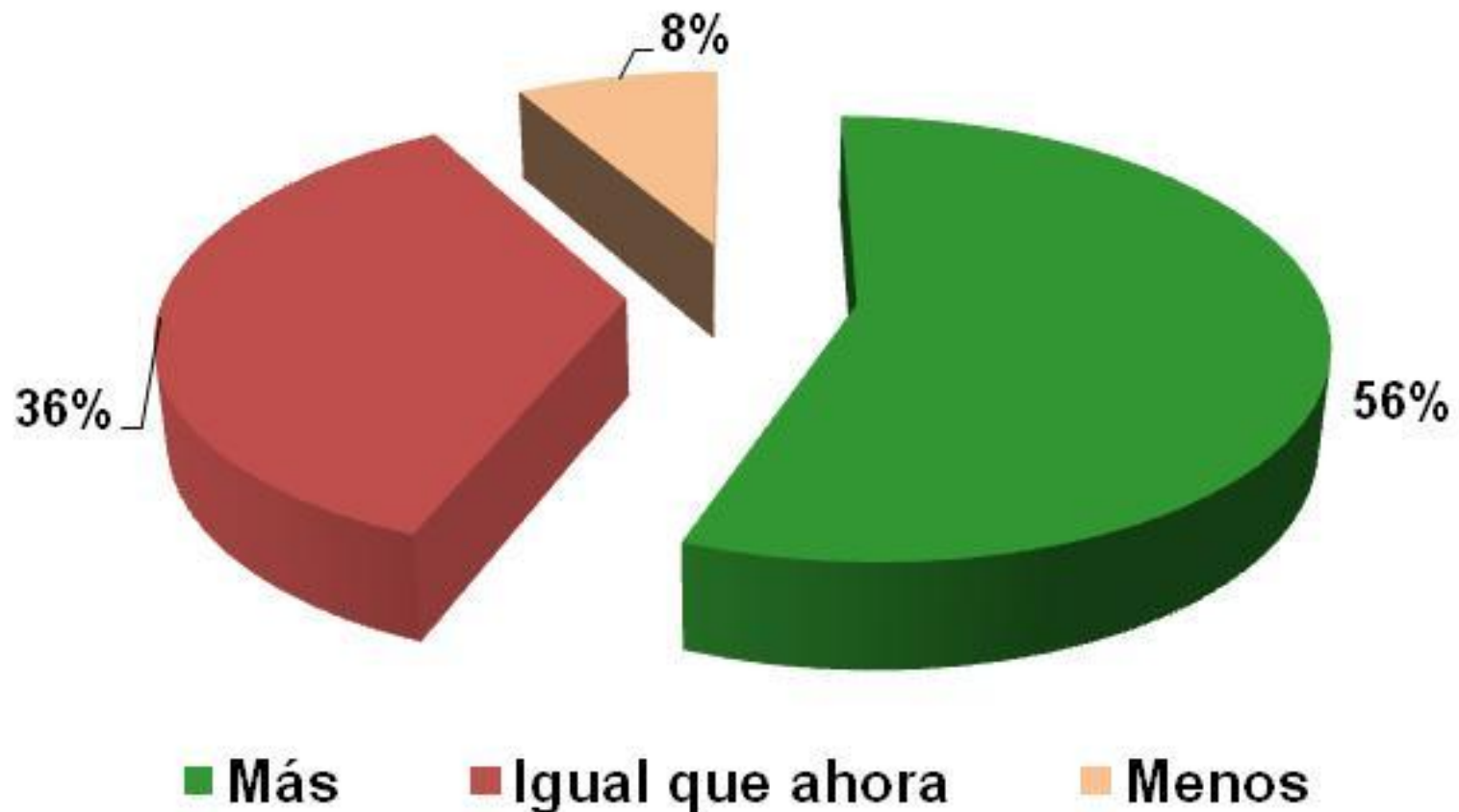
## 8. CAPITAL SOCIAL

### 8.1. Participación de los miembros del hogar en organizaciones, juntas, movimientos, comités o comisiones de la comunidad, por Departamento



## 8. CAPITAL SOCIAL

### 8.2. Participación de los miembros del hogar en organizaciones comunitarias en comparación con hace 3 años





## 9. ACTORES CLAVES DE TMC

**Como resultado de los estudios cualitativos, es importante destacar la presencia de los siguientes actores clave en la implementación del Programa TEKOPORÁ, a nivel territorial:**

- MESAS DE PARTICIPACIÓN CIUDADANA (MPC)
- FACILITADORES COMUNITARIOS (FC)
- MADRES LÍDERES (ML)



## 9.1. MESAS DE PARTICIPACIÓN CIUDADANA (MPC)

**La MPC es la instancia conformada a efectos de constituirse en apoyo a los procesos de revisión, validación e implementación de los objetivos de Tekoporá.**

- “La función principal es la validación de la lista de familias beneficiarias...” (Leandro Oviedo, 2010)
- Potencial apoyo a la gestión de Tekopora, para tratamiento comunitario de problemas sociales (corresponsabilidades, autogestión, violencia).
  - *“...la creación de pequeños grupos que sean autosustentables y acompañamiento y el fortalecimiento de los beneficiarios...” (Lima, 2010)*



## 9.2. FACILITADORES COMUNITARIOS (FC)

**El FC es la persona encargada de implementar el Programa en el plano territorial.**

- **Promueve el cumplimiento de corresponsabilidades.**
- **Promueve la Participación protagónica de mujeres en implementación del Programa.**
- **Acompaña y estimula a beneficiarios en gestiones ante otros actores.**
- **Í FC y ML están disponibles siempre!** (Taller diagnóstico, 2010).

## 9.2. FACILITADORES COMUNITARIOS (FC)

- *õí .hace mucho que no vienen, y cuando vienen pasan un rato y te hacen firmar el papel í ö*

Familia beneficiada, 2009.



*õGracias a ellos la gente conoce más sus derechos...ö*

ML, Taller Caaguazú, 2010



## 9.3. MADRES LÍDERES (ML)

**La ML es una figura emergente, que cumple una función fundamental en el acompañamiento y apoyo a las familias beneficiarias, en cuanto a:**

- Contención y mediación en conflictos familiares y locales.
- Avances comunitarios a partir de organización de Madres, que asumen el rol de Promotoras Comunitarias.
- Trabajan coordinadamente con los Facilitadores, para apoyar la articulación con la escuela y el puesto de salud local.

## 9.3. MADRES LÍDERES (ML)

*“...Tekoporá nos ayuda también a tener una buena convivencia con los vecinos y ser solidarios con los demás, trabajar en grupos y estar de acuerdo para llevar adelante nuestros grupos”.*

Taller diagnóstico en el distrito de Abaí. Setiembre, 2010.



*“Y falta oreve la capacitación, en género por ejemplo.... Y celoso la ore mena kuera...”*

Taller diagnóstico en el distrito de Sta. Rosa del Aguaray. Noviembre, 2010.

## 10. PRINCIPALES DESAFÍOS PARA POTENCIAR EL SISTEMA DE PROTECCIÓN SOCIAL

### Los principales desafíos del Programa Tekoporá son:

- Superar las prácticas asistencialistas y/o clientelares, consolidando más plenamente el enfoque de derechos.
  - Lograr una más efectiva articulación territorial entre Programas y con las redes sociales e institucionales existentes territorialmente (organizaciones, asociaciones, instituciones formales e informales, líderes y lideresas locales).
  - Promover una adecuada complementación entre las *Políticas Sociales Universales* (Salud, Educación) y las Políticas Dirigidas (Tekoporá ).
- 